



MÄKLARHUSET

*Vi kan Åland*

*Bostadshus på  
Kasberget, Mariehamn*

*190 000 €*



*Stor hörntomt!*

*Bostadshus på stor ägotomt i lugnt  
villaområde i norra Mariehamn.*

# Bostadshus på Kasberget, Mariehamn

## FASTIGHETSBECKNING

Tomt 1 kvarter 6 i stadsdelen Kasberget i Mariehamn (478-20-1-6).

## TOMT

Ägotomt om 933 m<sup>2</sup>

## PLANESITUATION

Detaljplanerat bostadsområde.

## BYGGNADSÅR

Ca. 1978

## BYGGNADSMATERIAL

Sannolikt träregelstomme

## GRUND

Källargrund med gjutna valv

## FASAD-/TAKMATERIAL

Sandstenstegel/Falsat plåttak

## VÄNINGSYTA

Ca. 228 m<sup>2</sup> inkl. källarvåning och garage.

## VÄRMESYSTEM

Vattenburen värme från oljepanna

## ENERGIKLASS



## SAMFÄLLDA ANDELAR

Finns inte.

## ANSLUTNINGAR

Anslutet till Mariehamns stads vatten- och avloppsnät samt till fiber (Ålcom).

## GRAVATIONER

Överlåts fritt från gravationer.

## TILLTRÄDE

Enligt överenskommelse.

## VISNING

Enligt överenskommelse.

## KOSTNADER

Köpare svarar för kostnader för köpebrev (300 €), det offentliga köpvittnets bestyrkande av köpebrevet (128 €), lagfartens utverkande samt för överlåtelseskatt om 3 % av köpesumman.

## Bergshöjden 17

Bostadshus på stor hörntomt i lugnt villaområde i norra Mariehamn.

*Utgångspris: 190 000 €*



*Johan Löfgren*

FASTIGHETSMÄKLARE

+358 (0)18 27618

+358 (0)457 503 56 75

[johan.lofgren@maklarhuset.ax](mailto:johan.lofgren@maklarhuset.ax)

## Beskrivning

Bostadshuset är sannolikt ibrucktaget 1978 i ett plan ovan källarvåning med gjutna valv. Fasaderna är klädda med sandstenstegel och taket är lagt med falsad plåt. Fönstren utgörs av treglasfönster i karmar tillverkade av ädelträ. Våningsytan inkl. källarvåning och garage uppgår till ca. 228 m<sup>2</sup>. Bostadsytorna är sammantaget välhållna för sin ålder.

Entréplanet inrymmer entréhall, klädvård, kök, vardagsrum, badrum, kontor och två sovrum. Ytskikten i bostadsutrymmena utgörs till stor del av tapetserade väggar samt parkettgolv. Utvändigt ansluter en rymlig balkong i västerläge som delvis skyddas av en elektrisk markis.

Entréhallen inrymmer avhängning och har klinkergolv ovan vattenburna golvvärmeslingor. I anslutning ligger praktisk klädvård med anslutning för tvättmaskin, tvättho och arbetsyta.

Köket inrymmer gott om förvaring i skåpinredning och är försett med vitvaror utgörande diskmaskin, kyl/frys, kökspis samt fläkt. Här finns även plats för matbord.

Vardagsrummet är rymligt och har stora fönster med fint ljusinsläpp mot väster. Från vardagsrummet nås även den anslutande balkongen.

Kontoret kan med fördel användas som sovrum vid behov. Här finns förvaring i fem garderober.

Badrummet är i originalskick och har plastmatta på golvet och våtrumstapeter på väggarna. Badrummet inrymmer duschhörna, toalett, handfat och spegel.

Källarvåningen inrymmer entré, toalett, klädvård, badrum med bastu, teknikrum, matkällare/kylrum, pannrum, hobbyrum, praktiska förrådsutrymmen och bilgarage. Del av källaren värms upp genom vattenburen golvvärme, i övrigt finns vattenburna radiatorer.

Badrummet har inte renoverats sedan byggtiden och är försett med plastmatta på golvet samt kaklade/panelade väggar. Bastun är försedd med elspis.

Pannrummet inrymmer oljepanna, elektrisk varmvattenberedare, leakomatic samt oljetank.

Hobbyrummet är inrett med verktygsbänk, verktygstavla och förvaring.

Garaget är har plats för en bil och har elektrisk och fjärrstyrd port mot infarten.

## *Teknik*

Bostadshuset värms huvudsakligen upp genom ett vattenburet värmesystem från Jämä oljepanna (1978) till radiatorer. Golvvärmeslingor finns i en del av källaren samt i entré på ovanvåningen. Ouman shuntstyrning och leakomatic finns installerat. Ventilation sker genom självdrag. Huset är anslutet till stadens vatten- och avloppsnät samt till fiber från Ålcom.

## *Tomtområdet*

Tomten är en ca. 933 m<sup>2</sup> stor ägotomt. Trädgården är lummigt planerad med gräsmatta, lövträd, planteringar, fruktträd, grusgångar samt avgränsande häckar. Tomten är en hörntomt med privat läge. Österut angränsar grönområde med skogsmark.

Huset har ett mycket bra läge i norra Mariehamn med närhet till centrum, grönområden, lekplats, skolområde, sjukhus, köpcentrum, gym och matbutiker som alla finns inom gång-/cykelavstånd.

## *Besiktning*

Johannes Wikblom/Besiktningshuset Åland Ab har utfört överlåtelse- och fuktbesiktning, radonmätning samt energideklaration av bostadshuset. Protokollen erhålls på begäran av mäklaren.

OBS! Besiktningssprotokoll skall ses som hjälpmedel. De fråntar inte köparens undersökningsplikt. Köparens undersökningsplikt innebär bl.a. att granska samtliga tillgängliga ytor såsom mellantak, kryppgrunder etc. Köpare förväntas även vara införstådda med olika beståndsdelars tekniska livslängd vilka även omnämns i bilaga till besiktningssprotokollet.





MÄKLARHUSET

*Vi kan Åland*





MÄKLARHUSET

*Vi kan Åland*





MÄKLARHUSET

*Vi kan Åland*





MÄKLARHUSET

*Vi kan Åland*







MÄKLARHUSET  
*Vi kan Åland*





MÄKLARHUSET

*Vi kan Åland*





MÄKLARHUSET

*Vi kan Åland*





MÄKLARHUSET  
*Vi kan Åland*





MÄKLARHUSET  
*Vi kan Åland*





MÄKLARHUSET

*Vi kan Åland*





MÄKLARHUSET

*Vi kan Åland*





MÄKLARHUSET

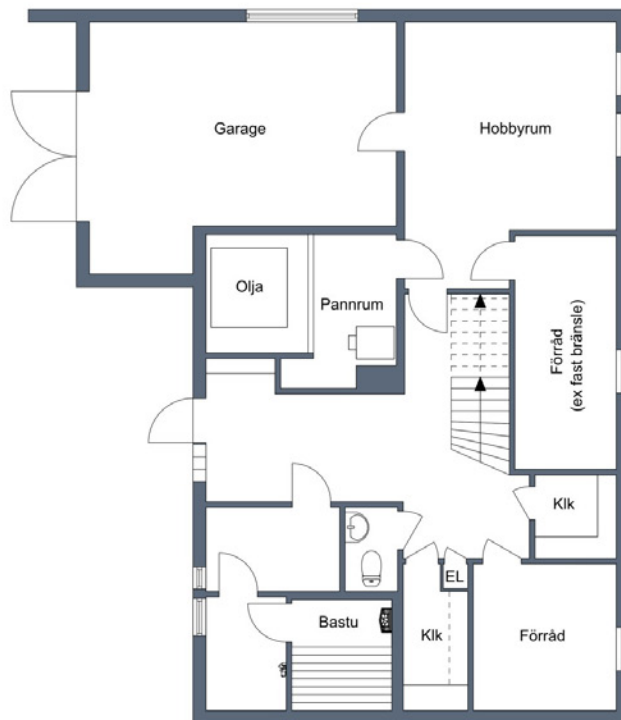
*Vi kan Åland*







Avvikelser kan förekomma och skala och mått kan avvika från verkligheten.  
Upphovsrätten med ensamrätt tillhör Mäklarhuset Åland Ab.



Avvikelser kan förekomma och skala och mått kan avvika från verkligheten.  
Upphovsrätten med ensamrätt tillhör Mäklarhuset Åland Ab.



**Basuppgifter**

Fastighetsbeteckning:	478-20-6-1	Registreringsdatum:	15.8.1977
Typ av registerenhet:	Tomt	Areal:	933 m <sup>2</sup>
Kommun:	Mariehamn (478)		
Användningsändamål enligt plan:	BE		

**Uppgifter om bildandet**

Fastighetsförrättning eller beslut av myndighet: Tomtmätning Förrättnings-/beslutsdatum: 22.7.1977	
Registerenheter och outbrutna områden som denna registerenhet bildats av:	
	Areal (m <sup>2</sup> )
Från registerenheten: 478-407-6-57 APELVIK	933
Sammanlagd areal vid tidpunkten för bildandet (m <sup>2</sup> ):	933

**Outbrutna områden och separat överlättna andelar i samfällt område****Planer, tomtindelningar och byggnadsförbud**

1) Detaljplan(478-212) Fastställandedatum: 17.6.1970	Ikraftträdandedatum: 18.6.1970
2) Bindande tomtindelning(478-390) Godkännelsedatum: 3.9.1970	Ikraftträdandedatum: 18.9.1970

**Servitut, nyttjanderätter och nyttjandebegränsningar****Andelar i samfällda områden och särskilda förmåner****Fastighetsförrättningar och beslut av myndighet****Övriga uppgifter**

Utskriven från fastighetsdatasystemet 24.4.2024.

Registerdata se närmare [www.lantmateriverket.fi/registeruppgifter](http://www.lantmateriverket.fi/registeruppgifter).



Fastighetsbeteckning: 478-20-6-1  
 Typ av registerenhet: Tomt  
 Kommun: Mariehamn (478)  
 Antal skiften: 1

På registerenhetens område finns en detaljplan.

Utskriven från fastighetsdatasystemet 24.4.2024.

Uppgifterna i fastighetsregistret kan vara bristfälliga och inexakta.  
 Förrättningshandlingarna och terrängen visar den exakta omfattning  
 av registerenhetens område. Registerdata se närmare  
[www.lantmateriverket.fi/registeruppgifter](http://www.lantmateriverket.fi/registeruppgifter).



Koordinatsystem: ETRS-TM35FIN  
 Bakgrundskartan är riktgivande.

*Vi får säljare &  
köpare att mötas.*

[www.maklarhuset.ax](http://www.maklarhuset.ax)



MÄKLARHUSET

*Vi kan Åland*