



MÄKLARHUSET

*Vi kan Åland*

*Anbudsområden i  
Kyrkoby, Eckerö*

*Anbud*

*Alla anbud beaktas!*

*Tre fastigheter säljes var för sig eller som en  
helhet genom anbudsförfarande.*

# Gästhemsbyggnader i Kyrkoby, Eckerö

## FASTIGHETSBECKNINGAR

1. Grägges II RNo 7:12 i Kyrkoby by, Eckerö kommun (43-403-7-12). Tomtareal ca. 8068 m<sup>2</sup>

2. Lönnebo RNo 7:5 i Kyrkoby by, Eckerö kommun (43-403-7-5). Tomtareal ca. 2360 m<sup>2</sup>

3. Trekanten RNo. 10:13 i Kyrkoby by, Eckerö kommun (43-403-10-13). Tomtareal ca. 3414 m<sup>2</sup>

## PLANESITUATION

Oplanerat glesbebyggelseområde

## SAMFÄLLDA OMRÅDEN

Finns ej

## VA-SYSTEM

Byggnaderna är anslutna till det kommunala vatten- och avloppsnätet.

## GRAVATIONER

Överlåts fri från gravationer

## TILLTRÄDE

Omgående efter köpslut

## VISNING

Enligt överenskommelse

## ANBUD

På försäljningen mot ses slutna skriftliga anbud märkta "Kyrkoby, Eckerö" vilka senast fredagen den 17 maj 2024 kl. 16:00 skall inlämnas till Mäklarhuset Åland Ab, Strandgatan 6. Anbudsblankett finns som bilaga i prospektet. OBS! Anbud lämnade per telefon, e-post, sms eller fax beaktas icke.

Säljaren förbehåller sig rätten att fritt besluta om att anta eller förkasta inlämnade anbud samt även rätten att besluta om auktionstillfälle mellan anbudsgivare. Försäljningen utgår ifrån att de tre högsta anbuderna per respektive anbudsområde kallas till auktion.

Med godkänd köpare upprättas köpebrev på Mäklarhuset Åland Ab och köpesumman erläggs enligt villkoren i köpebrevet. Om flera personer lämnar ett gemensamt anbud skall samtliga anbudsgivare nämnas i anbudsblanketten.

## KOSTNADER

Köpare svarar för kostnader för köpebrev (300 euro), det offentliga köpvittnets bestyrkande av köpebrevet (128 euro), lagfartens utverkande samt för överlåtel-seskatt om 3 % av köpesumman.

## Eckerövägen 383, Kyrkoby

Tre anbudsområden varav två bebyggda med gäst-hemsbyggnader med bra läge i närheten av Eckerö Golfklubb och familjeparken Smartpark.

Alla anbud beaktas.



*Johan Löfgren*

FASTIGHETSMÄKLARE

+358 (0)18 27618

+358 (0)457 503 5675

Johan.lofgren@maklarhuset.ax

## *Allmänt*

Försäljningen sker som ett anbudsförfarande där anbudsgivare kan välja att lämna anbud per anbudsområde eller lämna ett anbud som avser alla tre anbudsområden tillsammans. Alla anbud beaktas.

Respektive anbudsområde utgör en färdigt utbruten fastighet varvid köpare inte behöver erlägga någon avgift för lantmäteriförrättning.

Närmare information gällande varje anbudsområde finns bilagt längre fram i prospektet.

## *Anbud*

På försäljningen motses slutna skriftliga anbud märkta "Kyrkoby, Eckerö" vilka senast fredagen den 17 maj 2024 kl. 16:00 skall inlämnas till Mäklarhuset Åland Ab, Strandgatan 6. Anbudsblankett finns som bilaga längst bak i prospektet.

OBS! Anbud lämnade per telefon, e-post, sms eller fax beaktas icke.

Säljaren förbehåller sig rätten att fritt besluta om att anta eller förkasta inlämnade anbud samt även rätten att besluta om auktionstillfälle mellan anbudsgivare. Försäljningen utgår ifrån att de tre högsta anbuderna kallas till auktion.

Med godkänd köpare upprättas köpebrev på Mäklarhuset Åland Ab och köpesumman erläggs därefter enligt villkoren i köpebrevet. Om flera personer lämnar ett gemensamt anbud skall samtliga anbudsgivare nämnas i anbudsblanketten.

## *Anbudsområde 1*

Anbudsområde 1 avser fastigheten Grägges II RNr. 7:12. Fastighetsbeteckning: 43-403-7-12. Fastigheten är ca. 8060 m<sup>2</sup> stor.

Byggnaden är en äldre mangårdsbyggnad som tidigare fungerat som gästhem.

Huset är uppförd i 1½-plan i stock ovan torpargrund i natursten. Fasaderna är försedda med målad träpanel och yttertaket är lagt med betongpannor.

Byggnadsytan i entréplan uppgår till ca. 160 m<sup>2</sup> (kontrollmätning är ej genomförd). Invändigt inrymmer byggnaden 10 stycken gästrum. Sju av gästrummen är avsedda för två personer och tre rum är avsedda för fyra personer. Totalt inrymmer byggnaden således 26 bäddplatser.

I entréplanet finns utöver gästrummen veranda med furugolv, wc/duschrum samt toalett. I övre planet finns utöver gästrummen två wc/duschrum.

## *Teknik*

Byggnaden är ansluten till det kommunala vatten- och avloppsledningsnätet samt till elnät. Byggnaden är fullständigt varmbonad och värms upp genom direktverkande elvärme till radiatorer.

## *Tomten*

Tomtområdet är i huvudsak vårdad med gräsmatta och har ett ljust och öppet läge i närheten av Eckerö golfklubb, familjeparken Smartpark och Eckerö Linjens färjeterminal.

## *Övrigt*

Köpare som ämnar bedriva verksamhet behöver ej åländsk hembygdsrätt för att förvärva fastigheten.



MÄKLARHUSET  
*Vi kan Åland*





MÄKLARHUSET

*Vi kan Åland*





MÄKLARHUSET

*Vi kan Åland*





MÄKLARHUSET  
*Vi kan Åland*





**Basuppgifter**

Fastighetsbeteckning:	43-403-7-12	Registreringsdatum:	10.10.1933
Namn:	GRÄGGES II	Totalareal:	0,8068 ha
Typ av registerenhet:	Lägenhet	Jordareal:	0,8068 ha
Kommun:	Eckerö (43)	Antal skiften:	2
Arkivhänvisning:	3:50		

**Uppgifter om bildandet**

Fastighetsförrättning eller beslut av myndighet: Styckning Registreringsdatum: 10.10.1933	
Registerenheter och outbrutna områden som denna registerenhet bildats av:	
	Jordareal
Från registerenheten:	(ha)
43-403-7-10 ÖSTERÅKER	1,2700
Sammanlagd areal vid tidpunkten för bildandet (ha):	1,2700

**Outbrutna områden och separat överlättna andelar i samfällt område**
**Planer och byggnadsförbud**
**Servitut, nyttjanderätter och nyttjandebegränsningar**

1) Vägrätt (000-2006-K41314) Österåkersvägen Vägrätt /1 Bredd: 6 m Arkivhänvisning: MMLm/2716/33/2005 Berättigade: 43-403-6-9 BACKAS, 43-403-6-14 VILLEKULLA, 43-403-6-15 ÖSTERBO, 43-403-6-23 Mickels, 43-403-7-35 PELLAS I, 43-403-7-36 ENBACKEN Belastade: 43-403-7-12 GRÄGGES II, 43-403-7-36 ENBACKEN	Registreringsdatum: 23.12.2006
2) Vägrätt (000-2015-K42898) / Bredd: 6 m  Arkivhänvisning: MMLm/19879/33/2012 Berättigade: 43-403-7-12 GRÄGGES II Belastade: 43-403-10-13 TREKANTEN	Registreringsdatum: 7.6.2016

**Andelar i samfällda områden och särskilda förmåner**
**Fastighetsförrättningar och beslut av myndighet**

1) Flyttning av råmärken Arkivhänvisning: 3:115-	Registreringsdatum: 14.12.1973
2) Allmän vägförrättning Arkivhänvisning: 3:124- Ändring i jordareal: -0,0200 ha	Registreringsdatum: 9.1.1978
3) Rågång Arkivhänvisning: 3:150	Registreringsdatum: 22.3.1988

4) Inlösnings av allmän väg och överföring Arkivhänvisning: MMLm/25859/33/2008 Ändring i jordareal: -0,0112 ha Övriga objektsenheter: 43-895-0-1 LV MARIEHAMN-BERGHAMN	Registreringsdatum: 2.2.2010
5) Rågång Arkivhänvisning: MMLm/25859/33/2008	Registreringsdatum: 2.2.2010
6) Styckning Arkivhänvisning: MMLm/27747/33/2014 Bildade registerenheter: 43-403-8-11 FASANRIKE Ändring i jordareal: -0,4320 ha Den bildande fastigheten <u>43-403-7-12</u> förblev stomfastighet	Registreringsdatum: 28.8.2015
7) Rågång Arkivhänvisning: MMLm/27747/33/2014	Registreringsdatum: 28.8.2015
8) Lokal förrättning av enskild väg inom hela registerenheten Arkivhänvisning: MMLm/19879/33/2012	Registreringsdatum: 7.6.2016

**Övriga uppgifter**

Utskriven från fastighetsdatasystemet 17.4.2024.

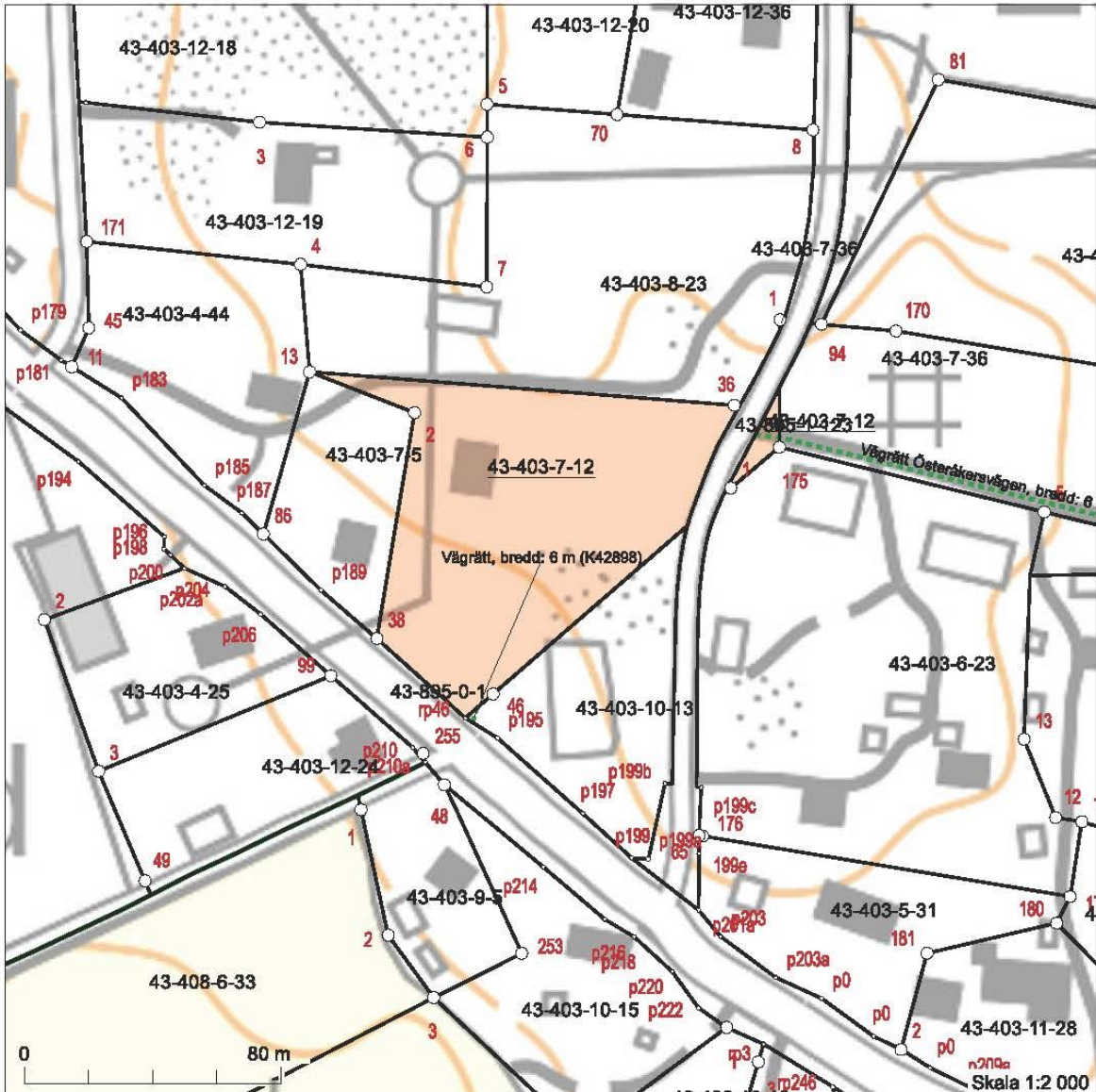
Uppgifterna i fastighetsregistret kan vara bristfälliga och inexakta.  
Registerdata se närmare [www.lantmateriverket.fi/registeruppgifter](http://www.lantmateriverket.fi/registeruppgifter).



Fastighetsbeteckning:	43-403-7-12
Namn:	GRÄGGES II
Typ av registerenhet:	Lägenhet
Kommun:	Eckerö (43)
Antal skiften:	2

Utskriven från fastighetsdatasystemet 17.4.2024.

Uppgifterna i fastighetsregistret kan vara bristfälliga och inexakta. Förrättningshandlingarna och terrängen visar den exakta omfattning av registerenhetens område. Registerdata se närmare [www.lantmateriverket.fi/registeruppgifter](http://www.lantmateriverket.fi/registeruppgifter).



Koordinatsystem: ETRS-TM35FIN  
 Bakgrundskartan är riktgivande.

## *Anbudsområde 2*

Anbudsområde 2 avser fastigheten Lönnebo RNr. 7:5. Fastighetsbeteckning 43-403-7-5. Fastigheten är ca. 2360 m<sup>2</sup> stor.

Byggnaden är uppförd i stock på gjuten sockel. Under en del av byggnaden finns källare. Ytterfasaderna är klädda med målad träpanel och yttertaket är lagt med falsad plåt. Byggnadsytan är ca. 108 m<sup>2</sup> per våningsplan.

Byggnaden är uppförd i två våningar och är tidigare renoverad med avsikt att driva gäst-hemsverksamhet.

Byggnaden inrymmer åtta gästrum varav sex rum med två bäddplatser och två rum med fyra bäddplatser. Således inryms totalt 20 bäddplatser. I nedre våningen finns rymlig hall samt två stycken wc/duschrum. På vindsvåningen finns utöver gästrum också två stycken wc/duschrum.

### *Teknik*

Byggnaden är ansluten till det kommunala vatten- och avloppsledningsnätet samt till elnätet. Byggnaden är fullständigt varmbonad och uppvärms med direktverkande el till radiatorer.

### *Tomtområde*

Tomtområdet utgörs huvudsakligen av gräsmatta med fruktträd och har ett ljust och öppet läge i närheten av golfbana, familjepark och Eckerö Linjens färjeterminal.

### *Övrigt*

Köpare som ämnar bedriva verksamhet behöver ej åländsk hembygdsrätt för att förvärva fastigheten.



MÄKLARHUSET  
*Vi kan Åland*





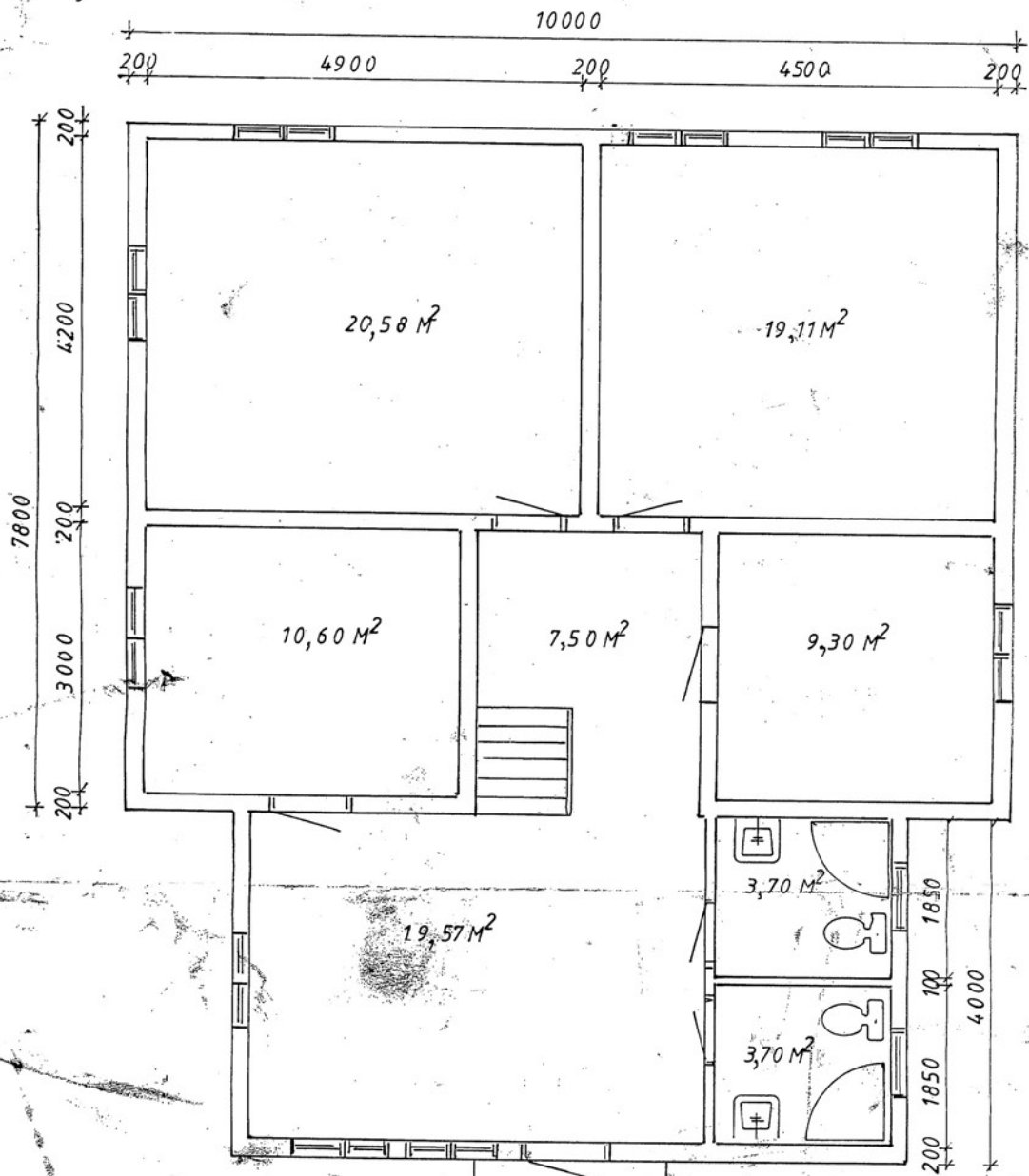
MÄKLARHUSET  
*Vi kan Åland*





MÄKLARHUSET  
*Vi kan Åland*





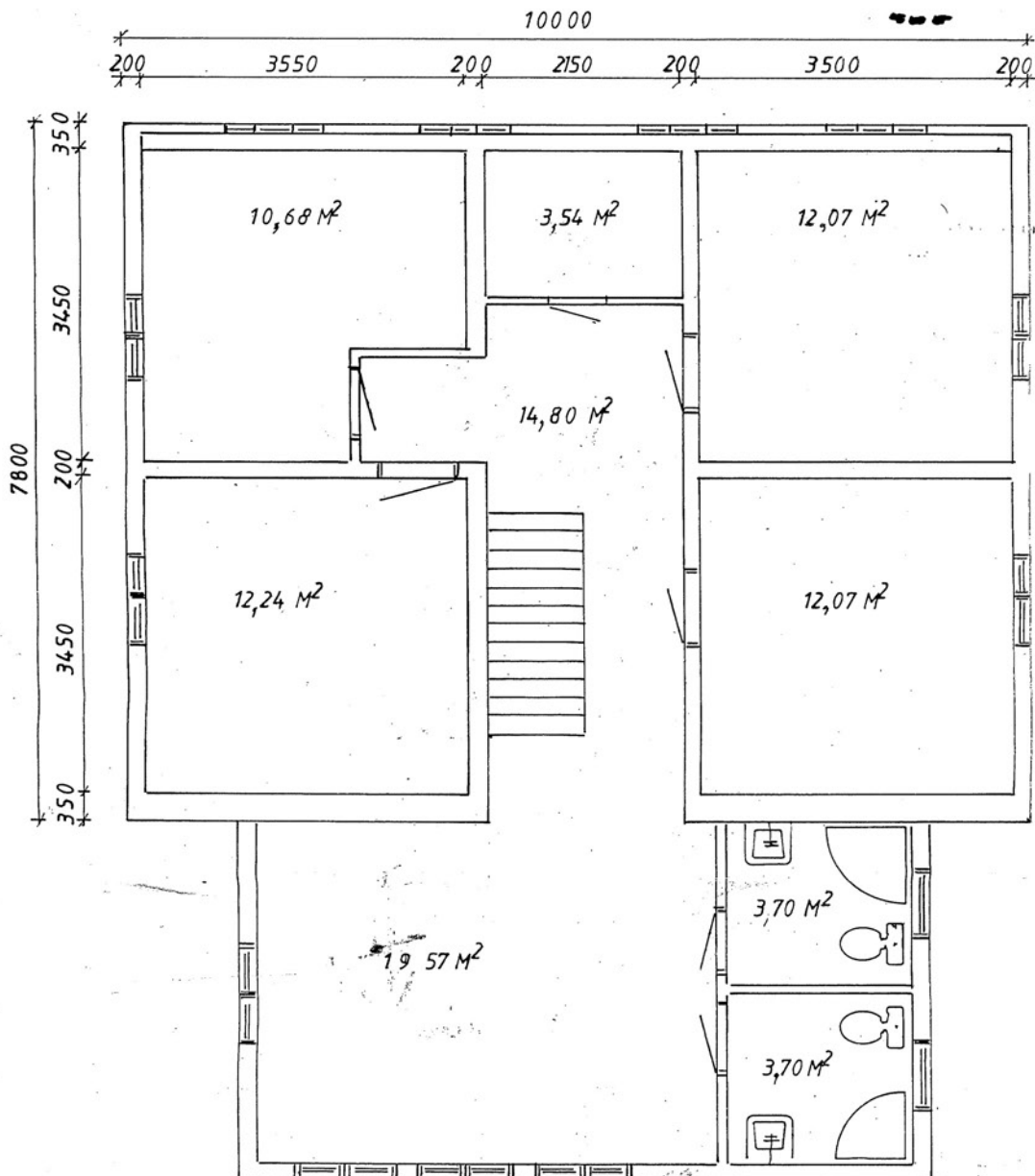
Bygg yta 108,60 m<sup>2</sup>  
 Vån. Yta 94,04 m<sup>2</sup>  
 Volym 293,22 m<sup>3</sup>

**NILS-OLOF MATTSSON**  
 ANNEX II  
 PLANRITNING VÅN I SKALA 1:50

ECKERÖ DEN 29.09.2003

*Rune Småroos*  
 Rune Småroos





Bygg yta 108,60 m2  
 Vån. Yta 92,37 m2  
 Volym 221,68 m3

**NILS-OLOF MATTSSON**  
 ANNEX II  
 PLANRITNING VÅN II SKALA 1:50

ECKERÖ DEN 29.09.2003.

*Rune Småros*  
 Rune Småros

**Basuppgifter**

Fastighetsbeteckning:	43-403-7-5	Registreringsdatum:	13.4.1932
Namn:	LÖNNEBO	Totalareal:	0,2360 ha
Typ av registerenhet:	Lägenhet	Jordareal:	0,2360 ha
Kommun:	Eckerö (43)	Antal skiften:	1
Arkivhänvisning:	3:48		

**Uppgifter om bildandet**

Fastighetsförrättning eller beslut av myndighet: Styckning Registreringsdatum: 13.4.1932	
Registerenheter och outbrutna områden som denna registerenhet bildats av:	
Från registerenheten:	Jordareal (ha)
43-403-7-4 GRÄGGES	0,7100
Sammanlagd areal vid tidpunkten för bildandet (ha):	0,7100

**Outbrutna områden och separat överlättna andelar i samfällt område**
**Planer och byggnadsförbud**
**Servitut, nyttjanderätter och nyttjandebegränsningar**
**Andelar i samfällda områden och särskilda förmåner**
**Fastighetsförrättningar och beslut av myndighet**

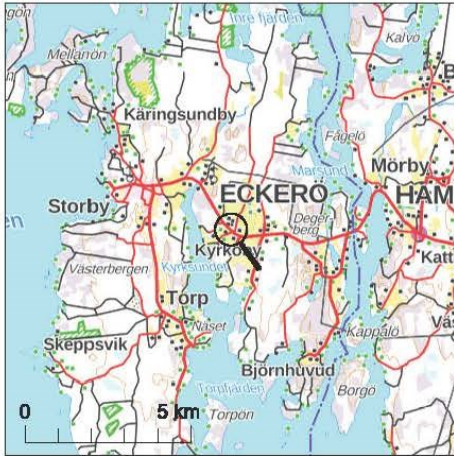
1) Flyttning av råmärken Arkivhänvisning: 3:115-	Registreringsdatum: 14.12.1973
2) Allmän vägförrättning Arkivhänvisning: 3:124-	Registreringsdatum: 9.1.1978
3) Rågång Arkivhänvisning: 3:150	Registreringsdatum: 22.3.1988
4) Inlösnings av allmän väg och överföring Arkivhänvisning: MMLm/25859/33/2008 Ändring i jordareal: -0,0598 ha Övriga objektsenheter: 43-895-0-1 LV MARIEHAMN-BERGHAMN	Registreringsdatum: 2.2.2010
5) Ägoreglering Arkivhänvisning: MMLm/25859/33/2008 Ändring i jordareal: -0,0069 ha Övriga objektsenheter: 43-403-7-33 KYRKÖBY 7:15	Registreringsdatum: 2.2.2010
6) Rågång Arkivhänvisning: MMLm/25859/33/2008	Registreringsdatum: 2.2.2010
7) Rågång Arkivhänvisning: MMLm/27747/33/2014	Registreringsdatum: 28.8.2015
8) Korrigering av arealen Arkivhänvisning: MMLm/9338/33/2015 Ändring i jordareal: +0,0202 ha	Registreringsdatum: 5.12.2015

9) Styckning Arkivhänvisning: MMLm/9338/33/2015 Bildade registerenheter: 43-403-4-44 VESTERÅKERN Ändring i jordareal: -0,4275 ha Den bildande fastigheten <u>43-403-7-5</u> förblev stomfastighet	Registreringsdatum: 5.12.2015
10) Lokal förrättning av enskild väg inom hela registerenheten Arkivhänvisning: MMLm/19879/33/2012	Registreringsdatum: 7.6.2016

### Övriga uppgifter

Utskriven från fastighetsdatasystemet 17.4.2024.

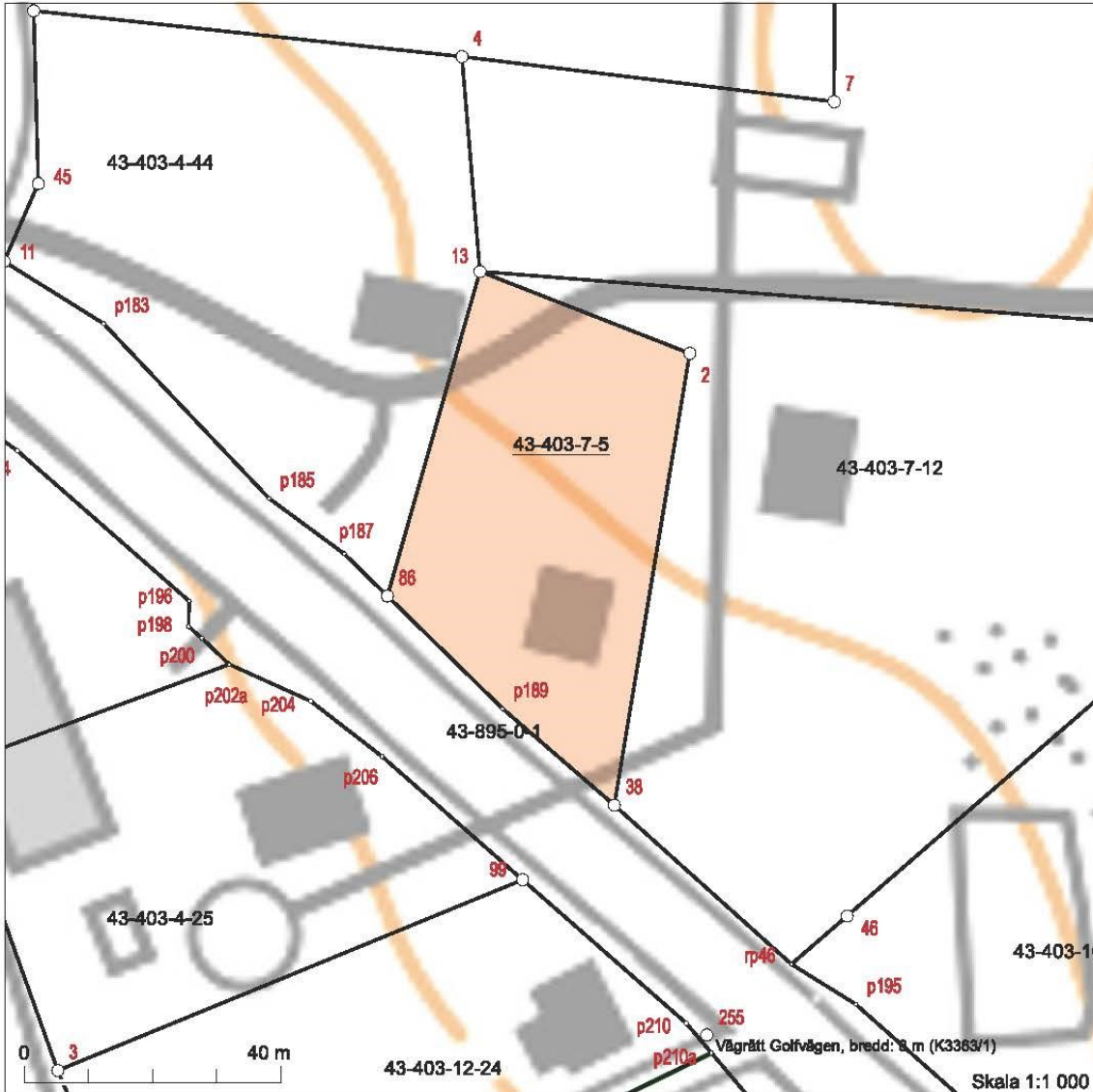
Uppgifterna i fastighetsregistret kan vara bristfälliga och inexakta.  
Registerdata se närmare [www.lantmateriverket.fi/registeruppgifter](http://www.lantmateriverket.fi/registeruppgifter).



Fastighetsbeteckning: 43-403-7-5  
 Namn: LÖNNEBO  
 Typ av registerenhet: Lägenhet  
 Kommun: Eckerö (43)  
 Antal skiften: 1

Utskriven från fastighetsdatasystemet 17.4.2024.

Uppgifterna i fastighetsregistret kan vara bristfälliga och inexakta.  
 Förämningshandlingarna och terrängen visar den exakta omfattning  
 av registerenhetens område. Registerdata se närmare  
[www.lantmateriverket.fi/registeruppgifter](http://www.lantmateriverket.fi/registeruppgifter).



Koordinatsystem: ETRS-TM35FIN  
 Bakgrundskartan är riktigivande.

## *Anbudsområde 3*

Anbudsområde 3 utgörs av den ca. 3414 m<sup>2</sup> stora och obebyggda fastigheten Trekanten RNr. 10:13. Fastighetsbeteckning: 43-403-7-5.

På fastigheten finns idag en boulebana som för närvarande är utarrenderad.

I övrigt utgörs tomtområdet huvudsakligen av gräsområde samt ängsmark.



MÄKLARHUSET

*Vi kan Åland*



**Basuppgifter**

Fastighetsbeteckning:	43-403-10-13	Registreringsdatum:	5.10.1990
Namn:	TREKANTEN	Totalareal:	0,3414 ha
Typ av registerenhet:	Lägenhet	Jordareal:	0,3414 ha
Kommun:	Eckerö (43)	Antal skiften:	1
Arkivhänvisning:	3:161		

**Uppgifter om bildandet**

Fastighetsförrättning eller beslut av myndighet: Styckning Registreringsdatum: 5.10.1990	
Registerenheter och outbrutna områden som denna registerenhet bildats av:	
Från registerenheten: 43-403-10-6 TREKANTEN	Jordareal (ha) 0,3950
Sammanlagd areal vid tidpunkten för bildandet (ha):	0,3950

**Outbrutna områden och separat överlätna andelar i samfällt område**
**Planer och byggnadsförbud**
**Servitut, nyttjanderätter och nyttjandebegränsningar**

1) Vågrätt (000-2015-K42898) / Bredd: 6 m	Registreringsdatum: 7.6.2016
Arkivhänvisning: MMLm/19879/33/2012	
Berättigade: 43-403-7-12 GRÄGGES II	
Belastade: <u>43-403-10-13 TREKANTEN</u>	

**Andelar i samfällda områden och särskilda förmåner**
**Fastighetsförrättningar och beslut av myndighet**

1) Inlösning av allmän väg och överföring Arkivhänvisning: MMLm/25859/33/2008 Ändring i jordareal: -0,0536 ha Övriga objektsenheter: 43-895-0-1 LV MARIEHAMN-BERGHAMN, 43-895-1-123 NORRVÄGEN	Registreringsdatum: 2.2.2010
2) Rågång Arkivhänvisning: MMLm/25859/33/2008	Registreringsdatum: 2.2.2010
3) Lokal förrättning av enskild väg inom hela registerenheten Arkivhänvisning: MMLm/19879/33/2012	Registreringsdatum: 7.6.2016

**Övriga uppgifter**

1) Utan karta , KARTA ÖVER HELA FASTIGHETEN ARK.NR.3:73
--

Utskriven från fastighetsdatasystemet 17.4.2024.

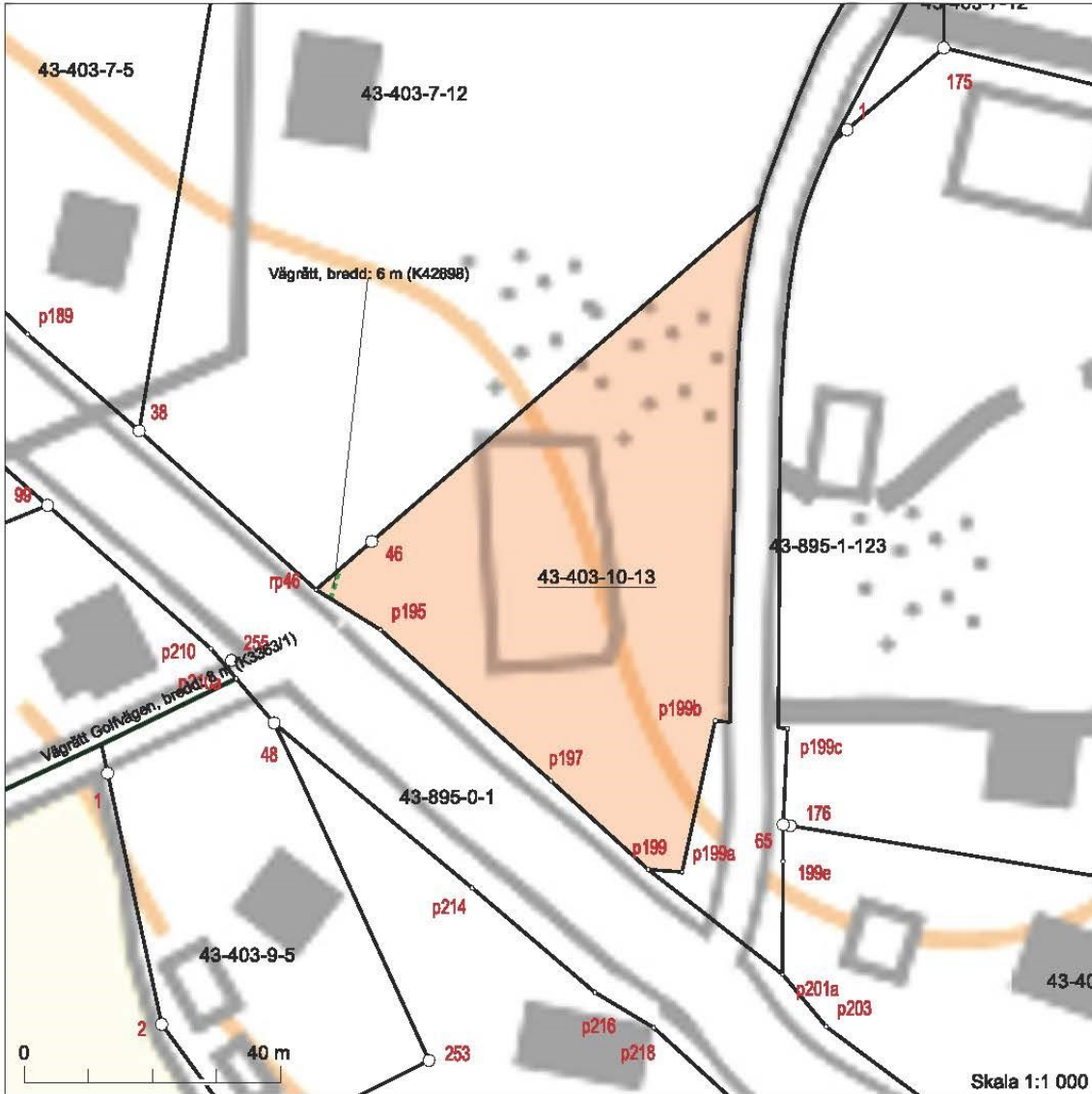
 Uppgifterna i fastighetsregistret kan vara bristfälliga och inexakta.  
 Registerdata se närmare [www.lantmateriverket.fi/registeruppgifter](http://www.lantmateriverket.fi/registeruppgifter).



Fastighetsbeteckning: 43-403-10-13  
 Namn: TREKANTEN  
 Typ av registerenhet: Lägenhet  
 Kommun: Eckerö (43)  
 Antal skiften: 1

Utskriven från fastighetsdatasystemet 17.4.2024.

Uppgifterna i fastighetsregistret kan vara bristfälliga och inexakta.  
 Förrättningshandlingarna och terrängen visar den exakta omfattning  
 av registerenhetens område. Registerdata se närmare  
[www.lantmateriverket.fi/registeruppgifter](http://www.lantmateriverket.fi/registeruppgifter).



Koordinatsystem: ETRS-TM35FIN  
 Bakgrundskartan är riktgivande.



# ANBUDESBLANKETT

Undertecknad lämnar följande anbud gällande anbudsområden i Kyrkoby, Eckerö kommun

Anbudssumma anbudsområde 1, Grägges II RNR. 7:12	_____	€
Anbudssumma anbudsområde 2, Lönnebo RNR. 7:5	_____	€
Anbudssumma anbudsområde 3, Trekanten RNR. 10:13	_____	€
Anbudssumma samtliga anbudsområden	_____	€

På försäljningen motses slutna skriftliga anbud märkta "Kyrkoby, Eckerö" vilka senast fredagen den 17 maj 2024 kl. 16:00 skall inlämnas till Mäklarhuset Åland Ab, Strandgatan 6 i Mariehamn.

OBS! Anbud lämnade per telefon, e-post, sms eller fax beaktas icke.

Säljaren förbehåller sig rätten att fritt besluta om att anta eller förkasta inlämnade anbud samt även rätten att besluta om auktionstillfälle mellan anbudsgivare.

Försäljningen utgår ifrån att de tre högsta anbuden per anbudsområde kallas till auktion.

Med godkänd köpare upprättas köpebrev på Mäklarhuset Åland Ab och köpesumman erläggs därefter enligt villkoren i köpebrevet. Om flera personer lämnar ett gemensamt anbud skall samtliga anbudsgivare nämnas i anbudsblanketten.

Namn: \_\_\_\_\_

E-post: \_\_\_\_\_

Telefon: \_\_\_\_\_

Namn: \_\_\_\_\_

E-post: \_\_\_\_\_

Telefon: \_\_\_\_\_

Namn: \_\_\_\_\_

E-post: \_\_\_\_\_

Telefon: \_\_\_\_\_







MÄKLARHUSET

Vi kan Åland

## Välkommen till Mäklarhuset

I sökandet av ett nytt hem är det viktigt att kunna lita på din mäklare. Erfarenhet, ärlighet och kunskapen att skapa en god relation mellan köpare och säljare är A och O för oss.

När du köper ditt boende via oss kan du alltid vara trygg i att du får den bästa kompetensen serverad i alla lägen. Hos oss kan du slappna av i ditt sökande utan att fundera på om bostaden är tillräckligt granskad eller om priset är rätt.

Vår seriositet, vår erfarenhet och vår kunskap har gjort oss till Ålands ledande fastighetsmäklare. Vilket också visas av den otroliga kundkrets av privatpersoner, företag och kommuner som flitigt rekommenderar oss. Välkomna, vi kan Åland.



MÄKLARHUSET

*Vi får säljare &  
köpare att mötas.*

[www.maklarhuset.ax](http://www.maklarhuset.ax)



MÄKLARHUSET

*Vi kan Åland*